

**Druckdicht bis 8 bar  
TÜV geprüft**

**KLINGER®**  
**Mauerkragen**  
**Rohre im Mauerwerk**  
**gegen eindringende**  
**Feuchtigkeit**  
**perfekt abdichten**



*Bei drückendem Wasser, Grundwasser  
oder erhöhtem Grundwasserspiegel,  
schützt der in der Mitte des Mauerwerkes,  
auf dem Rohr platzierte  
KLINGER Mauerkragen das Gebäude  
vor eindringende Feuchtigkeit.*

*KLINGER – in Dichtungen weltweit führend*



# KLINGER Mauerkragen Typ 7/5 aus EPDM Shore A/ Härte 42 ±3

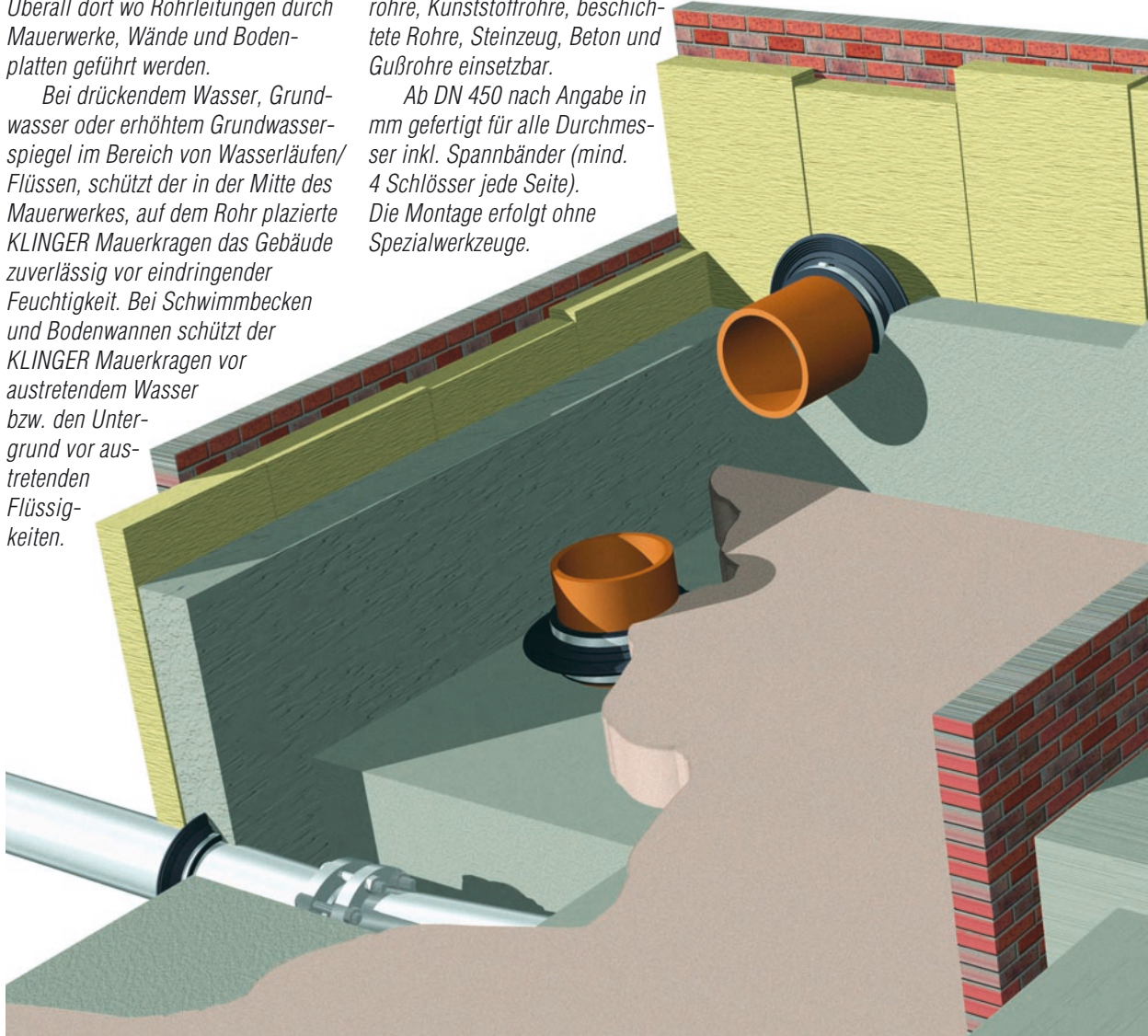
## **Einsatzbereiche**

Überall dort wo Rohrleitungen durch Mauerwerke, Wände und Bodenplatten geführt werden.

Bei drückendem Wasser, Grundwasser oder erhöhtem Grundwasserspiegel im Bereich von Wasserläufen/Flüssen, schützt der in der Mitte des Mauerwerkes, auf dem Rohr platzierte KLINGER Mauerkragen das Gebäude zuverlässig vor eindringender Feuchtigkeit. Bei Schwimmbecken und Bodenwannen schützt der KLINGER Mauerkragen vor austretendem Wasser bzw. den Untergrund vor austretenden Flüssigkeiten.

Der Mauerkragen ist für Stahlrohre, Kunststoffrohre, beschichtete Rohre, Steinzeug, Beton und Gußrohre einsetzbar.

Ab DN 450 nach Angabe in mm gefertigt für alle Durchmesser inkl. Spannbänder (mind. 4 Schlösser jede Seite). Die Montage erfolgt ohne Spezialwerkzeuge.



## **Besondere Merkmale des KLINGER Mauerkragens**

Im Innendurchmesser aufwendig gestaltete, auch bei unebener Rohroberfläche dicht anliegende Keilrippen. Die Vielzahl der Keilrippen sichert die

gute Abdichtfunktion des Mauerkragens.

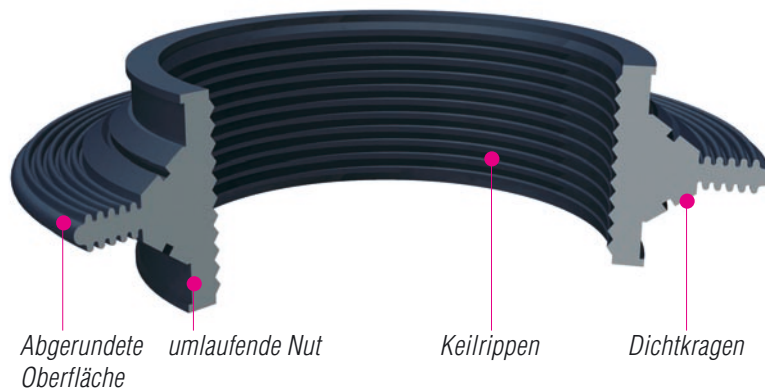
Der 70 mm breite KLINGER Mauerkragen garantiert bei allen Rohrwerkstoffen sicheren Halt.

Der massive Übergang zum Dichtkragen mit innenliegender Versteifungsnut sorgt für Formstabilität und Sicherheit beim Einmauern.

Bei extremen Einbaubedingungen sorgt die stark ausgeprägte Profiltiefe am Dichtkragen für stabilen Halt im Füllmaterial.

Die abgerundete Oberfläche läßt auch beim Einfüllen von quer eingebauten KLINGER Mauerkragen gutes Eindringen des Füllmaterials zu.

Die an beiden Seiten außen eingebrachte umlaufende Nut sorgt für fehlerfreie Montage der korrosionsbeständigen Spannbänder. Die Spannbänder sind den Abmessungen der KLINGER Mauerkragen angepaßt.



Abgerundete Oberfläche

umlaufende Nut

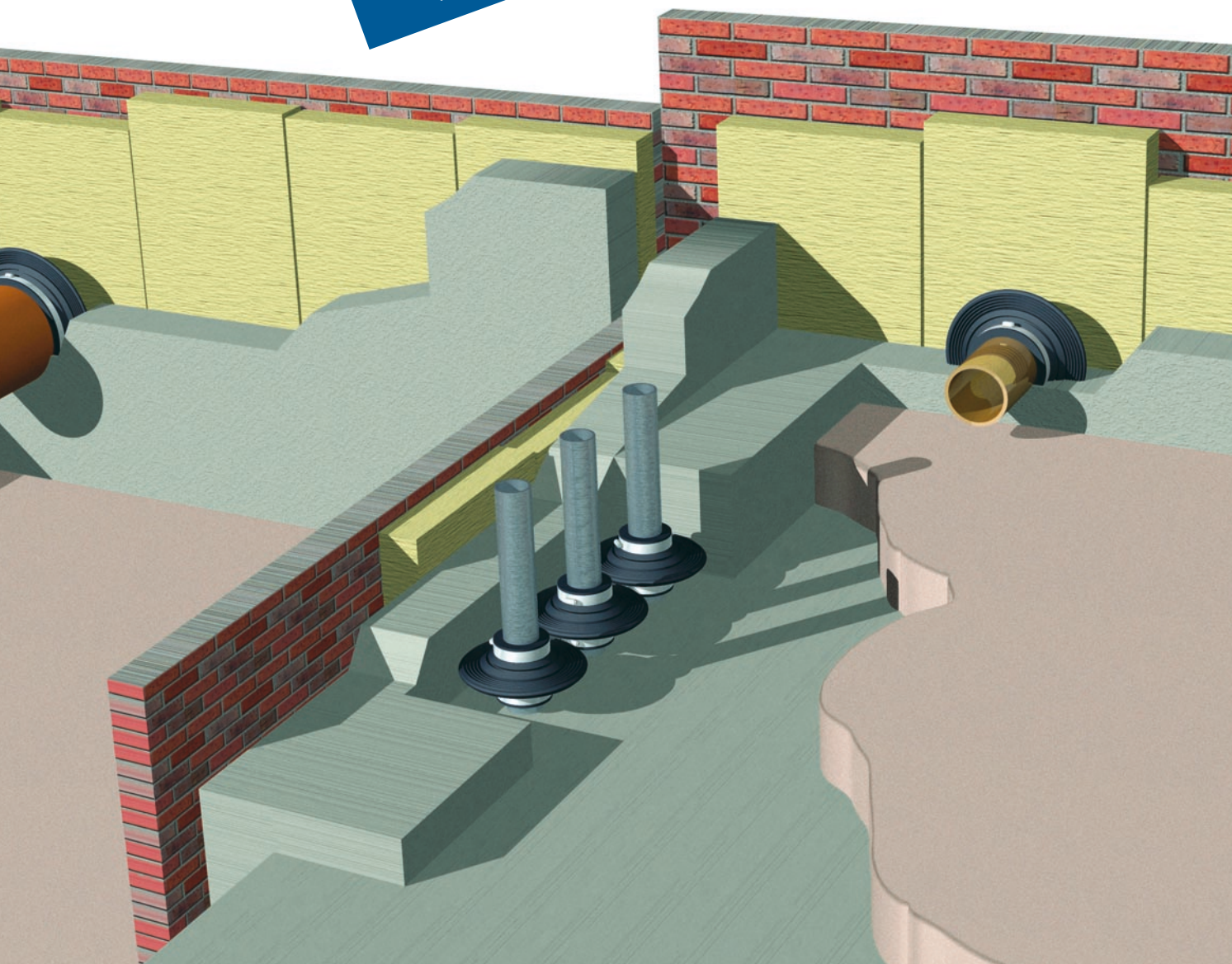
Keilrippen

Dichtkragen



# KLINGER Mauerkragen Typ 7/5 aus EPDM Shore A/ Härte 42 ±3

Druckdicht bis 8 bar  
TÜV geprüft



Die Elastizität des KLINGER Mauerkragens läßt eine Montage auf Rohren aus Kunststoff, Steinzeug, Beton, Guß, Stahl und beschichteten Rohren zu.

### **Montageanleitung für KLINGER Mauerkragen**

Die KLINGER Mauerkragen haben eine Kennzeichnung mit Angabe des Durchmessers auf beiden Seiten.

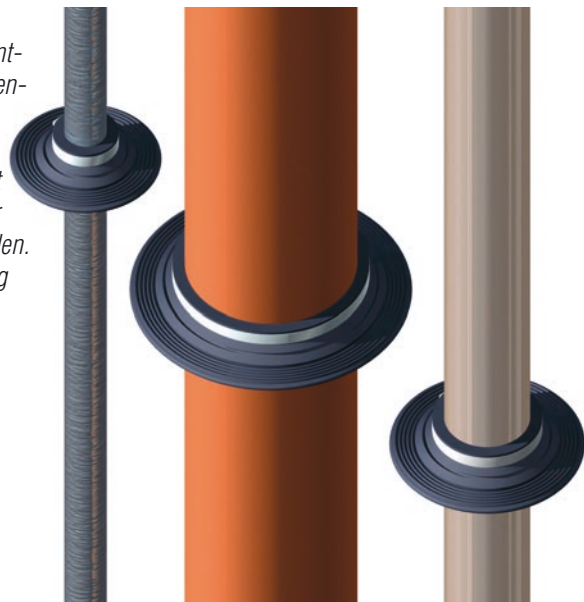
Die Rohroberfläche muß bei allen Rohrtypen sauber und ohne Rillen oder Riefen sein.

Der KLINGER Mauerkragen wird auf das Rohr aufgeschoben und in der Mitte des Mauerwerkes plaziert. Zur Montagehilfe kann Neutralseife auf dem Rohr aufgebracht werden.

Die Spannbänder werden mittels Sechskantschlüssel oder Schraubendreher festgezogen.

Jetzt kann der Mauerkragenbereich mit Füllmaterial (Beton oder ähnlichem) verfüllt werden.

Mindestüberdeckung sollte 3 cm nicht unterschreiten.



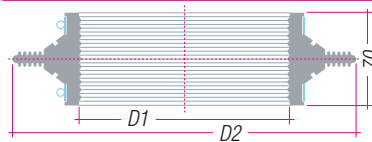
Maße in mm.

Andere Abmessungen fertigen wir nach Ihren Angaben.

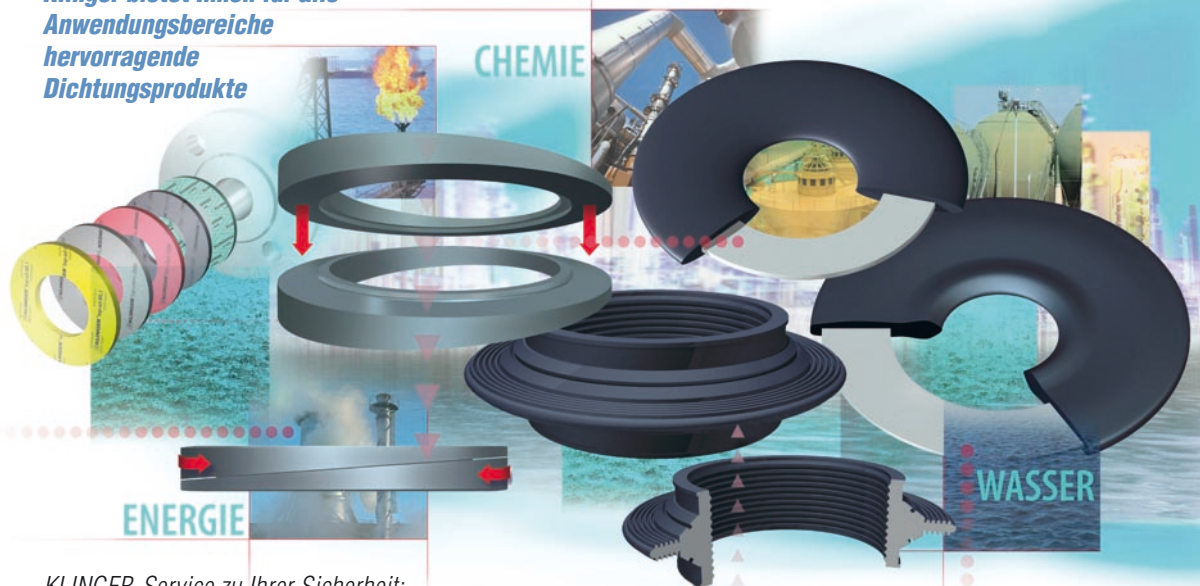
Ab DN 450 fertigen wir die Mauerkragen nach Ihren Wünschen. Bitte geben Sie hierzu den genauen Außendurchmesser in mm an. Die Spannbänder sind in diesen Größen aus Endlosband zugeschnitten und besitzen mindestens 4 Spannschellen je Seite. Die Montage erfolgt ohne Spezialwerkzeug.

Für Guß- oder Steinzeugrohre wird der Mauerkragen mit verlängerten Spannbändern geliefert.

DN	Rohr Ø	D1 Ø	D2 Ø	DN	Rohr Ø	D1 Ø	D2 Ø
25	32	29	127	175	200	195	239
32	40	38	136	200	225	215	315
40	50	48	146	225	250	245	343
50	63	60	158	250	280	275	373
65	75	71	169	300	315	310	408
80	90	84	182	350	355	352	435
100	110	105	203	400	400	395	480
125	125	120	218				
125	140	120	218				
150	160	154	252				
175	180	175	273				



**Klinger bietet Ihnen für alle Anwendungsbereiche hervorragende Dichtungsprodukte**



KLINGER-Service zu Ihrer Sicherheit: Anwendungs-Übersichten, Produktdokumentationen, Tabellen zur Medienbeständigkeit, den Sicherheits-Service per Fax, Original-Test-Material und natürlich die Beratung vor Ort und Sonderentwicklungen ganz speziell für Ihre Bedürfnisse.

#### **KLINGER KGS/VD**

Die zum Patent angemeldete Dichtung gleicht Schiefstellungen von Flanschen bis ca. 8° aus.

#### **KLINGER Mauerkragen**

Bei drückendem Wasser oder Grundwasser schützt der Mauerkragen vor eindringender Feuchtigkeit.

#### **KLINGER-KGS die Gummi-Stahl-Dichtung**

Einsatzgebiete sind Wasser, Abwasser, Gas, Luft, Säuren, Laugen und Kohlenwasserstoffe mit geringen Kräften bei relativ geringen Temperaturen.